

EPOCA LEVE 10M€ POUR AMELIORER LA PRISE EN CHARGE A DOMICILE DE MILLIONS DE PERSONNES AGES

BLUEPRINT PARTNERS, CONSEIL EXCLUSIF D'EPOCA

Paris, 21 septembre 2023 - Blueprint Partners, conseil financier pour les sociétés européennes de technologie, annonce la clôture d'un tour de financement de 10 millions d'euros pour Epoca, précurseur du maintien à domicile des personnes âgées.

Epoca est éditrice d'une plateforme de télésurveillance, dispositif médical, pour les personnes âgées polypathologiques et opératrice de cette plateforme avec une équipe médico-soignante dédiée. Epoca vient de clôturer un tour de financement de 10 millions d'euros auprès de Mutuelles Impact, Investir&+, Ring Capital, Orange Ventures, la fondation Astorg et des Business Angels de la santé qui rejoignent Makesense et Elzeard, investisseurs historiques, qui participent également à ce nouveau tour. Epoca, dont la solution est d'ores et déjà éprouvée en Île-de-France et en Pays de la Loire, va maintenant se déployer progressivement dans toute la France.

L'apport exceptionnel d'Epoca à la sécurité et au bien-être des personnes âgées

Fondée par Élise Cabanes, médecin gériatre et urgentiste et Mariana Fernandes, infirmière en médecine aigue gériatrique, Epoca a pour objectif de permettre aux personnes âgées de rester chez elles le plus longtemps possible, dans les meilleures conditions, de manière sécurisée et rassurante pour elles et leurs proches. Cela répond au souhait de la très grande majorité des Français de pouvoir bien vieillir à domicile.

Pour cela Epoca a développé une solution qui repose sur ses deux savoir-faire :

- La télésurveillance médicale numérique : grâce à une plateforme numérique qui se connecte aux dispositifs médicaux et domotiques, remontent les informations physiologiques et créent des alertes ;
- L'accompagnement humain : avec une équipe de care-managers médicaux et paramédicaux disponibles 24h7j qui analysent les données, évaluent les situations médicales, coordonnent les professionnels médicaux, sociaux et médico-sociaux au domicile, et communiquent avec les patients pour améliorer la prévention, gérer les crises et élaborer un plan personnalisé de soins.

Après 2 ans d'expérimentation avec l'Agence Régionale de Santé (ARS) d'Île-de-France auprès d'une population âgée polypathologique, considérée comme à risque, les résultats ont largement démontré la validité de cette approche hybride :

- moins 80% d'admissions à l'hôpital ;
- moins 90% de jours d'hospitalisation ;
- moins 80% de passages aux urgences ;
- plus de 97% de satisfaction patient.

Ces résultats ont d'ailleurs convaincu les autorités de santé de mettre en place un Article 51 très significatif en un temps record, toujours en cours, pour expérimenter ces solutions sur plus de 4'000 patients sur 3 départements d'Île de France.

Un déploiement national qui passe par les acteurs de la santé dans les territoires

La pertinence de son approche métier, la qualité humaine de l'accompagnement, la dédication de ses équipes - nourries par le sens retrouvé à leur engagement et motivées par l'impact quotidien de leurs actions - ont mis Epoca en lumière auprès des nombreux acteurs de la santé dans les territoires.

Epoca est ainsi rapidement devenu un partenaire privilégié de la collectivité (ARS, Conseils Départementaux, ...) et des opérateurs de santé dans les territoires (CHU, cliniques, Ehpad, Résidences autonomie, SSIAD, CPTS, ...). Epoca leur apporte une double capacité : capacité de réaliser le métier très spécifique de télésurveillance gériatrique et capacité de se déployer à l'échelle sur des territoires entiers en des temps records. Epoca répond ainsi à une attente très forte et vient en soutien des

opérateurs de santé, de plus en plus débordés par la démographie des seniors, l'augmentation de la prévalence des pathologies, mais aussi la tension et l'usure sur les métiers de soignants et d'aidants.

Ce débordement et la hausse du recours aux soins non programmés engendrent également une saturation des services d'urgences, qui eux-mêmes n'ont d'autres solutions que d'envoyer ces patients âgés pour observation à l'hôpital. Or pour les personnes souffrant de pathologies chroniques / polypathologiques, les décompensations peuvent être bien mieux anticipées par un monitoring adapté, et les hospitalisations et soins sont alors évités.

C'est exactement le résultat du travail des 30 collaborateurs d'Epoca, dont 15 professionnels de santé qui proposent une prise en charge médicale et médico-sociale au long cours des personnes âgées polypathologiques. Cela permet de renforcer l'accès à un parcours de santé plus fluide allant de la prévention jusqu'aux soins et évitant ainsi les passages aux urgences et/ou des hospitalisations répétées et évitables.

Réparer l'humain, Préparer demain

L'entreprise lève aujourd'hui 10 millions d'euros apportés par des investisseurs engagés, mobilisés autour de la mission d'Epoca : Mutuelles Impact et Investir&+, Ring Capital, Orange Ventures, la fondation Astorg, des investisseurs particuliers et les investisseurs historiques Makesense et Elzeard.

Cette opération permettra à Epoca de poursuivre son développement organique pour accompagner toujours plus de patients à domicile, en résidences autonomie, en EHPAD ou à l'hôpital. En France pour les semestres qui viennent mais avec en ligne de mire la préparation du déploiement de ces bonnes pratiques auprès des 20 millions de seniors polypathologiques à risques que comptera l'Europe d'ici 2040.

Enfin, au-delà du déploiement de l'activité dans les territoires, cette opération va permettre d'enrichir la plateforme technologique d'Epoca pour la rendre plus efficace pour absorber les tâches chronophages et administratives. L'ensemble des données quantitatives mesurées et des informations qualitatives annotées et contextualisées va fournir un dataset unique pour progresser rapidement sur l'amélioration de la performance opérationnelle. Cela permettra de sanctuariser encore mieux le temps humain sur les tâches critiques du soin : la décision médicale et la relation au patient pour l'aider dans le suivi de ses thérapies et son chemin de guérison.

Pour Élise Cabanes, Cofondatrice et CEO d'Epoca

« Nous sommes heureux à tous niveaux de cette belle opération ! Elle réunit des partenaires forts dont la complémentarité et la cohérence renforcent l'ambition d'Epoca d'une vision renouvelée, collaborative et efficiente de la santé à domicile des seniors. Elle va permettre aux équipes d'Epoca et leurs partenaires terrain d'accélérer le déploiement sur la France entière de son offre unique que nous voulons accessible à tous et adaptée à chacun.

Je salue ici le travail des équipes d'Epoca et de Blueprint Partners qui nous a accompagné tout au long de notre processus. En nous aidant à articuler notre développement, en s'appropriant totalement notre projet et en le portant avec cœur auprès des investisseurs, Blueprint a été décisif. Présents sur toutes les dimensions de l'opération, Blueprint a travaillé sans relâche pour syndiquer ce tour avec exactement les partenaires que nous souhaitions avoir. Cela nous donne les moyens de développer Epoca pour accomplir notre mission. Merci ! »

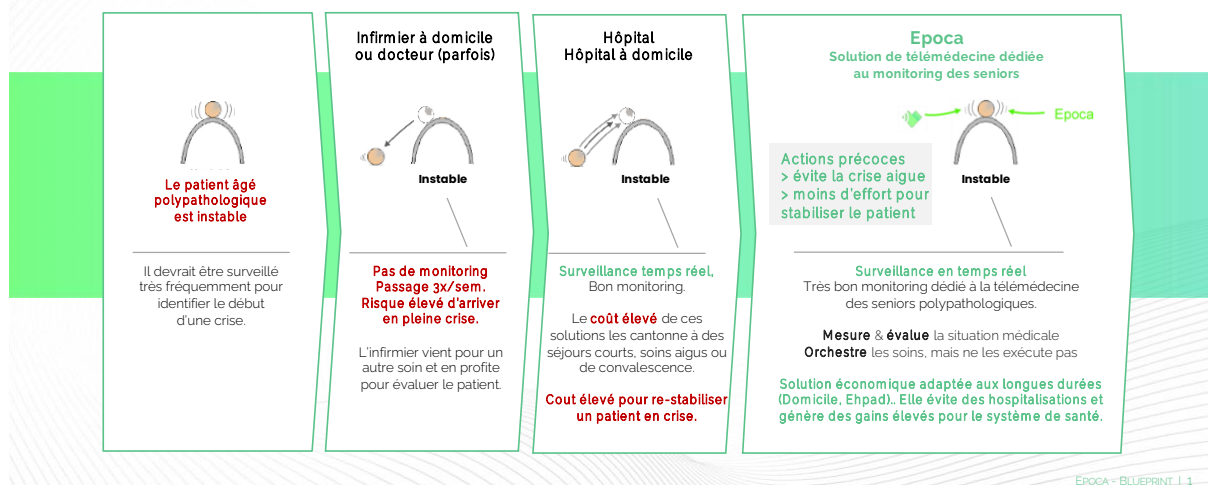
Pour Marc Chancerel, Associé-Gérant chez Blueprint Partners

« Accompagner Élise, Mariana, Alexandre, Melissa, Thomas et toute l'équipe d'Epoca a été une grande joie. Avoir la chance d'aider un acteur créant un tel impact sur la santé de nos aînés a été une magnifique source de motivation.

Epoca est un "pure player" avec une mission très précise au service d'un besoin massif et en forte croissance sur les 20 prochaines années. Son modèle hybride mettant la technologie digitale au service de l'humain et la multiplicité des sources de financement d'autre part nous ont obligé à travailler dur pour convaincre les investisseurs. Heureusement, la pugnacité hors du commun d'Élise et le modèle pragmatique, efficace et évolutif d'Epoca nous ont permis de franchir le dernier kilomètre. Je remercie ici Mari Kameyama d'Investir&+ qui, la première, a su réconcilier tous ces éléments en une thèse d'investissement forte. »

Epoca baisse les hospitalisations des patients âgés :
son monitoring au long cours permet d'agir vite et bien dès le début d'une crise

Son équipe garde le patient à l'équilibre avec des efforts minimaux



A PROPOS D'EPOCA

Epoca est une jeune entreprise médicale et technologique fondée en 2019 par Élise Cabanes une médecin gériatre et urgentiste, et Mariana Fernandes infirmière en médecine aigüe gériatrique, convaincues que de nombreux patients qu'elles voyaient défilier aux urgences et en gériatrie pouvaient être pris en charge à leur domicile, sous condition d'une surveillance médicale permanente.

Epoca agit au cœur d'un système de santé soumis à de nombreux défis, incluant le vieillissement de la population et sa cohorte de personnes en situation de dépendance d'une part et la tension sur les métiers de la santé et le développement corrélatif de "déserts médicaux" d'autre part.

Avec ses dispositifs médicaux, sa plateforme numérique de collecte et d'analyse des informations et ses équipes médico-sociales, Epoca offre un maintien à domicile sécurisé, personnalisé et adapté aux besoins de chaque personne âgée polypathologique suivie. Tout cela en apportant une efficacité remarquable dans la prise en charge et l'orchestration des soins grâce aux outils digitaux déployés.

Epoca répond ainsi à la très forte attente de tous les acteurs du vieillissement : les autorités de santé, départements et collectivités locales et les personnels soignants aux urgences, dans les services gériatriques et en médecine de ville qui voient tous venir le papy-boom dans un contexte d'infrastructures de santé (CHU, Ehpad, ...) déjà saturées.

Forte de 30 salariés, et bénéficiaire d'un article 51 sur l'ouest parisien, Epoca a l'ambitieuse mission d'améliorer la vie des patients polypathologiques et de leurs aidants et de leurs soignants et s'applique à déployer cette réponse essentielle rapidement dans l'ensemble des territoires.

Epoca compte 30 salariés dont la moitié de personnel médical et soignant, suit 1,000 patients et travaille déjà dans 5 départements et prévoit des ouvertures supplémentaires dans les 12 prochains mois.

Plus d'informations sur epoca.health



A PROPOS DE BLUEPRINT PARTNERS

Blueprint Partners réalise des opérations sur le capital pour les petites et moyennes entreprises du secteur digital en particulier les secteurs du logiciel, de l'industrie 4.0, de l'environnement et de la santé numérique. Nous aidons les entrepreneurs et les managers à définir leur stratégie, à organiser leur plan de croissance organique ou externe, et nous exécutons des opérations de levée de fonds, acquisition, cession et/ou recapitalisation.

Nous travaillons typiquement sur des opérations d'augmentation de capital entre 5 et 30 millions d'euros et sur des cessions d'entreprises entre 10 et 100 millions d'euros.

Plus d'informations sur blueprint.pe

PRINCIPAUX INTERVENANTS DANS L'OPERATION

EPOCA

Équipe | Élise Cabanes, Mariana Fernandes, Thomas Divisia, Melissa Gastine

Conseil financier | Blueprint Partners - Marc Chancerel, Éric Plantier & Élane Y. Wen

Conseil juridique | Dumont Partners - Bastien Moraga

INVESTISSEURS

Mutuelles Impact | Andreas Gall & Camille Ducourant

Investir&+ | Vincent Fauvet & Mari Kameyama

Ring Capital | Daphné Gurs

Orange Ventures | Mathieu de la Rochefoucauld & Yasmine Bennouna

Fondation Astorg | Cristina Spiller

Audit financier | AD Conseil - Cyril Doukhan

Conseil juridique | Joffe Associés - Thomas Saltiel & Rudy Diamant